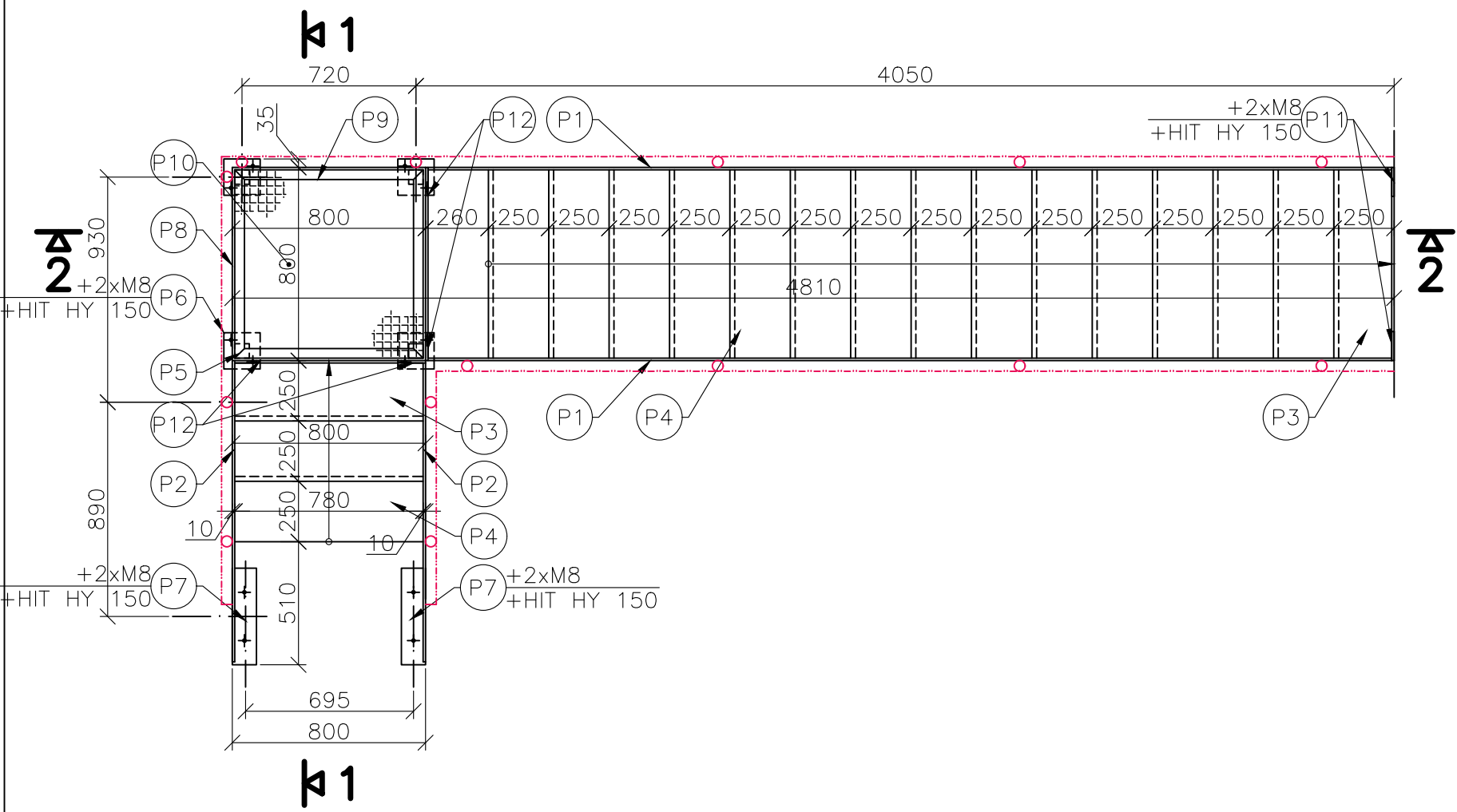
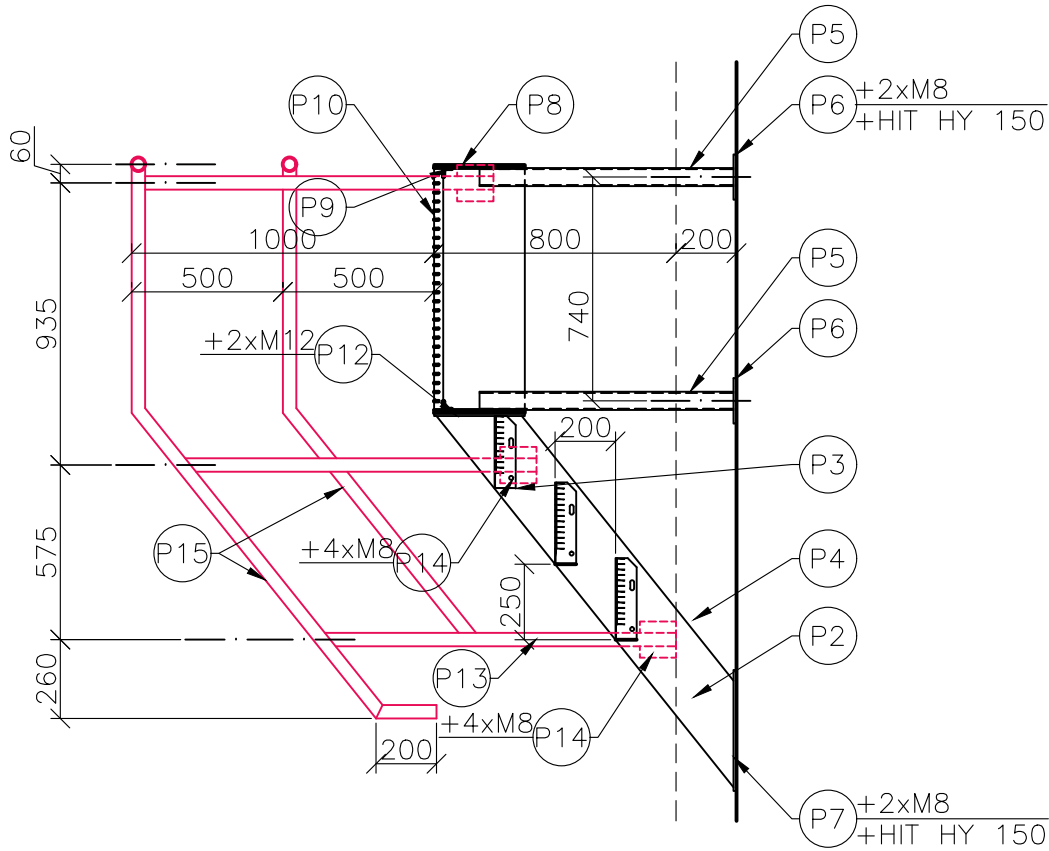


Z-4, OCELOVÉ SCHODIŠTĚ, M1:25

PŮDORYS

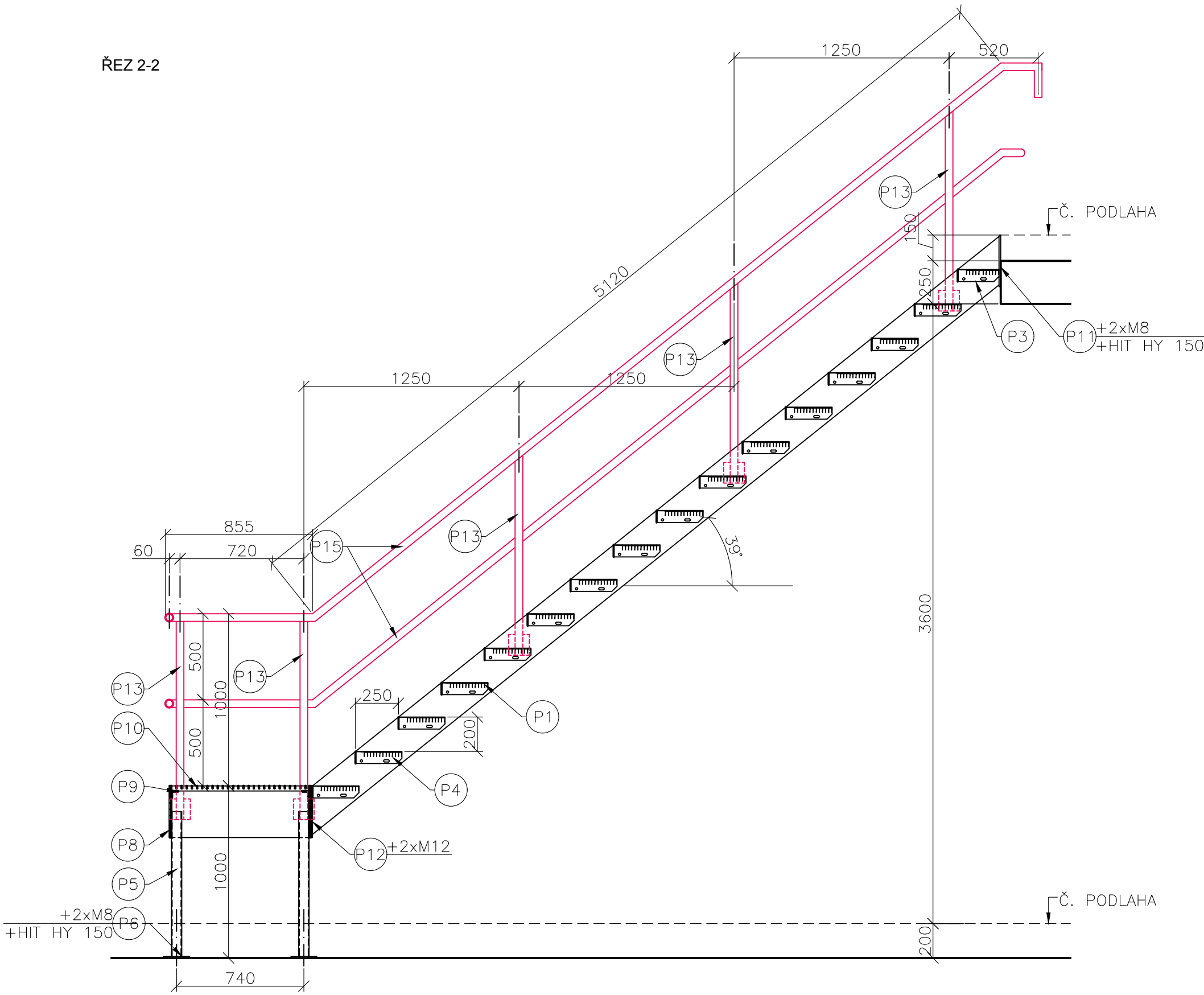


ŘEZ 1-1



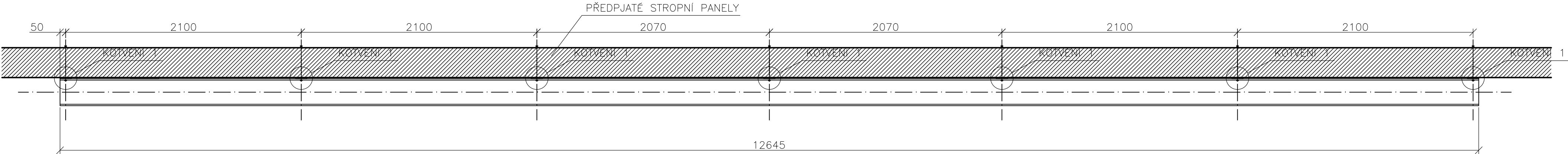
VÝKAZ MATERIÁLU							
OZNAČENÍ PRVKU	PRŮŘEZ (OZNAČENÍ, ČÍSLO NORMY)	MJ	KG/MJ	POČET MJ	KG/KS	CELKEM KS	CELKEM KG
P1	P10-220x300	KS	124,82	1	124,82	2	249,64
P2	P10-220x1570	KS	36,98	1	36,98	2	73,96
P3	SCHODIŠT. STUP. 780x240	KS	6,9	1	6,9	2	13,8
P4	SCHODIŠT. STUP. 780x270	KS	7,2	1	7,2	17	122,4
P5	JEKL 60x60x4	BM	7,1	0,84	5,96	4	23,84
P6	P10-150x150	KS	1,76	1	1,76	4	7,04
P7	P10-100x400	KS	3,14	1	3,14	2	6,28
P8	P10-300x800	KS	18,84	1	18,84	4	75,36
P9	L 40x40x3	BM	1,92	0,78	1,5	4	6,0
P10	POROKROŠT	M2	22	0,70	15,4	1	15,4
P11	P10-300x120	KS	2,82	1	2,82	2	5,64
P12	P10-300x100	KS	2,35	1	2,35	4	9,4
SPOJOVACÍ A KOTEVNÍ MATERIÁL		KPL	-	-	-	1	25
P13	TR 44,5x3,2	BM	3,43	1,17	4,01	14	56,14
P14	TR 44,5x3,2	BM	3,43	30,5	104,62	1	104,62
P15	P10-120x120	KS	1,13	1	1,13	14	15,82
SPOJOVACÍ A KOTEVNÍ MATERIÁL		KPL	-	-	-	1	15
Z-4 CELKEM							825,34
15% NA SVÁRY A SPOJE							123,80
CELKEM							949,14 KG

ŘEZ 2-2



Z-6, JEŘÁBOVÁ DRÁHA, M1:25

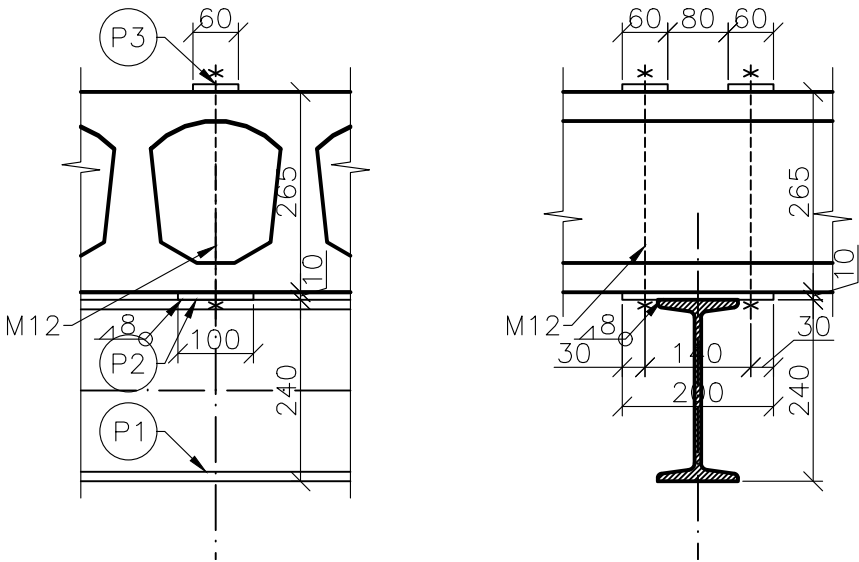
PODÉLNÝ POHLED



DETAIL KOTVENÍ, M1:10

PODÉLNÝ POHLED

ČELNÍ POHLED



VÝKAZ MATERIÁLU							
OZNAČENÍ PRVKU	PRŮŘEZ (OZNAČENÍ, ČÍSLO NORMY)	MJ	KG/MJ	POČET MJ	KG/KS	CELKEM KS	CELKEM KG
P1	I 240	BM	36,20	12,65	457,93	1	457,93
P2	P10-1400x200	KS	1,57	1	1,57	7	10,99
P3	P10-60x60	KS	0,29	2	0,58	7	4,06
SPOJOVACÍ A KOTEVNÍ MATERIÁL		KPL	-	-	-	1	25
Z-6 CELKEM							497,98
15% NA SVÁRY A SPOJE							74,70
CELKEM							572,68 KG

Rev. C			
Rev. B			
Rev. A			
Index:	Datum:	Změny:	Vypracoval:

k.ú. Vínof [782378] Souřadnicový systém JTSK, výškový systém Bpv, ±0,000 = 223,050

d plus
PROJEKTOVÁ A INŽENÝRSKÁ A.S.

Sokolovská 16/45A, 186 00 Praha 8 - Karlín
tel. +420 221 873 111, fax. +420 221 873 247
www.d-plus.cz
d-plus@d-plus.cz

Hlavní inženýr projektu: Ing. Viktor MICHAL	Zodp. projektant: Ing. Viktor NYČ	Vypracoval: Ing. RÁDEK VOJTA	
MÚ (OÚ): Městská část Praha - Vínof	Kraj: Hlavní město Praha	Datum:	02/2025
Investor: Hlavní město Praha, zastoupené PVS a.s.	Stupeň:	DPS	
Zakázka: Stavba č. 3145 TV Vínof, etapa 0012 - ČOV Vínof D. DOKUMENTACE OBJEKTŮ A TECHNICKÝCH A TECHNOLOGICKÝCH ZAŘÍZENÍ D.1.1 Dokumentace stavebního nebo inženýrského objektu D.1.1.1 Architektonicko-stavební část	Číslo zakázky:	4047/2/2024	
Obsah: SO 04 KALOVÉ HOSPODÁŘSTVÍ ZÁMEČNICKÉ VÝROBKY Z4, Z6	Měřítko:	1:25, 1:10	Č. kopie:
	Počet formátů A4:	8x A4	Revize:
	Číslo příloh:	D.1.1.4.12.2	